

HPPA *Clervaux*





Herzlich willkommen im HPPA Clervaux

Unser Haus in Clervaux liegt auf einer bewaldeten Anhöhe und eröffnet einen herrlichen Blick auf die gegenüberliegende Benediktinerabtei aus dem 20. Jahrhundert. Hier verbindet sich die Nähe zur Natur mit der guten Erreichbarkeit des Stadtzentrums – eine Lage, die Ruhe, Komfort und Lebensqualität auf besondere Weise vereint.

Bei uns steht der Mensch im Mittelpunkt – mit seiner Lebensgeschichte, seinen Gewohnheiten und individuellen Bedürfnissen. Unser engagiertes und geschultes Team begleitet Sie mit Herzlichkeit und Professionalität und gestaltet den Alltag gemeinsam mit Ihnen. So entsteht ein Zuhause, in dem Geborgenheit, Sicherheit und Selbstständigkeit harmonisch zusammenfinden.

Wir möchten, dass Sie sich bei uns wohlfühlen, Freude am Leben spüren und den Alltag in guter Gemeinschaft genießen. Diese Broschüre gibt Ihnen einen ersten Einblick in unsere Angebote und in das Leben im HPPA Clervaux.

Im Namen des gesamten Teams heiße ich Sie herzlich willkommen – und freue mich darauf, Sie bald persönlich bei uns begrüßen zu dürfen.

*Tom Kiesch
Direktor HPPA Clervaux*





Inhaltsverzeichnis

Standort & Besonderheiten	4
Wohnen im HPPA Clervaux	6
Orte für Ihr Wohlbefinden	10
Der Club R	16
Leitlinien für das tägliche Miteinander	18
Unsere Hausordnung	20
Aufnahme im HPPA Clervaux	22
Kontakt & Informationen	24

Standort & Besonderheiten

Lage

Das ehrwürdige Gebäude liegt auf einer bewaldeten Anhöhe und bietet einen weiten Blick auf die gegenüberliegende Benediktinerabtei aus dem 20. Jahrhundert. Die Nähe zur Natur verbindet sich hier mit einer guten Anbindung an das Stadtzentrum mit Geschäften und gemütlichen Cafés. In nur wenigen Minuten erreichen Sie das Schloss Clervaux mit der berühmten Fotoausstellung „The Family of Man“. Zahlreiche Spazierwege rund um das Haus laden zum Entdecken und Durchatmen ein – mitten im Grünen und doch ganz nah am Leben. Neben dem Haus stehen Parkplätze zur Verfügung, eine Bushaltestelle befindet sich direkt am Haus.

Architektur

Das Gebäude hat sechs Etagen und wurde im Jahr 2010 fertiggestellt. Insgesamt verfügt das Haus über 115 Zimmer. Die Zimmergrößen variieren zwischen 25 und 40 m². Die Flure sind mit Straßennamen aus der Region beschildert, die eine bessere Orientierung ermöglichen und die Erinnerung an den Ort Clervaux lebendig halten.

Alle Zimmer sind mit einer Hausnummer und Klingel versehen, damit sich Besucherinnen und Besucher direkt bei Ihnen an der Tür ankündigen können.



Geschichte des Hauses Clervaux

In der über 100-jährigen Geschichte von HPPA Clervaux spiegelt sich ein klares Prinzip: Wir wachsen mit den Bedürfnissen der Menschen. Alles begann 1910, als die Franziskanerinnen der Barmherzigkeit vom Grafen von Berlaymont ein Stück Land erhielten. Aus dem Kloster, einem Ort für Heimatlose, Kurgäste und Kinder von berufstätigen Eltern entwickelte sich die erste Klinik im Ösling.

Als die medizinische Nachfrage in den 70er Jahren zurückging, wandelte sich das Haus in ein Alten- und Pflegeheim um, das 1996 von „Homes Pour Personnes Âgées“ übernommen wurde.

2010 wurde der Neubau bezogen und 2019 aufgrund steigender Nachfrage erweitert. Der Altbau wurde zu einem einladenden Innenhof mit Garten. Heute bieten wir im Haus Clervaux ein Zuhause, das individuelle Bedürfnisse mit gemeinschaftlicher Unterstützung vereint – verwurzelt in der Region und offen für die Zukunft.

Besonderheiten

Das ehemalige Kloster St. François besticht mit seiner beeindruckenden Lage auf einer Anhöhe. Von hier aus hat man einen Weitblick ins Grüne und kann das bunte Treiben im nahegelegenen Stadtzentrum von Clervaux beobachten. Gleichzeitig ist man umgeben von Wald und Wiese, kann dem beruhigenden Gesang diverser Vogelarten lauschen und sich auf den gelegentlichen Besuch von Waldtieren wie Rehen, Eulen oder Füchsen freuen. Die Balance aus Naturidylle und die Nähe zum pulsierenden Kulturzentrum verleiht HPPA Clervaux einen einzigartigen Charakter.

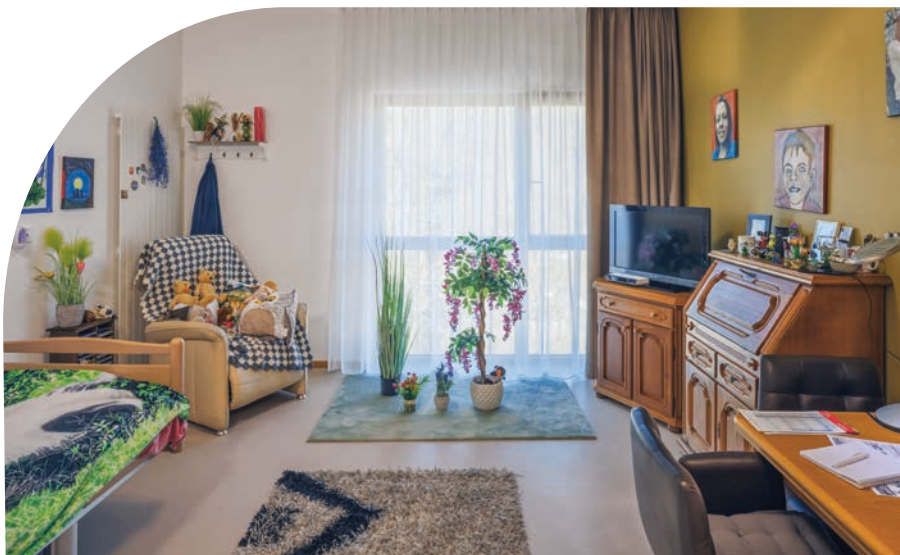
Wohnen im HPPA *Clervaux*

Die Wohnstruktur – rundum versorgt

Unsere Wohnstruktur bietet Ihnen ein liebevolles und unterstützendes Zuhause, das auf Ihre individuellen Bedürfnisse zugeschnitten ist – ideal, wenn Sie im Alltag etwas mehr Unterstützung brauchen oder wünschen.

Ihr Zimmer

Jedes Zimmer ist mit einem modernen und barrierefreien Badezimmer mit WC und Dusche ausgestattet und bietet Ihnen ein hohes Maß an Privatsphäre und Komfort. Dank der großen Fenster mit schöner Aussicht ist Ihr Zimmer hell und strahlt eine freundliche Atmosphäre aus. Außerdem stehen Ihnen ein Kühlschrank, Wandschrank, Safe und Anschlüsse für TV, Internet und Telefon zur Verfügung. Richten Sie Ihr neues Zuhause ganz nach Ihren Wünschen ein und geben Sie ihm mit eigenen Möbeln und Einrichtungsgegenständen eine persönliche Note.



Pflege und Beschäftigung

Unsere qualifizierten Mitarbeitenden sorgen rund um die Uhr für eine individuelle sowie umfassende Pflege und Beschäftigung. In unserem Pflegekonzept fördern wir ein aktives Gemeinschaftsleben, um das körperliche und geistige Wohlbefinden der Menschen zu unterstützen.

Angehörige einbeziehen

Angehörige sind ein wichtiger Teil unseres Konzepts. Wir stellen sicher, dass ihnen jederzeit eine verlässliche Ansprechperson zur Verfügung steht – für individuelle Fragen, Anliegen und den kontinuierlichen Austausch.





Orte für Ihr Wohlbefinden

Unser Haus in Clervaux ist mehr als ein Zuhause: Es ist ein Ort für Begegnungen, Gemeinschaft und Entfaltung. Entdecken Sie unser vielfältiges Angebot an Services und Aktivitäten.

Gastronomie & Genuss

Restaurant

Unser Restaurant befindet sich im Erdgeschoss mit angrenzender Terrasse. Genießen Sie hier täglich frisch zubereitete traditionelle luxemburgische Gerichte sowie abwechslungsreiche internationale Speisen. Dazu servieren wir eine Auswahl an erlesenen Weinen, Bieren und alkoholfreien Getränken.

Für mehr Nachhaltigkeit beziehen wir unsere Lebensmittel so weit wie möglich aus biologischem Anbau und achten auf saisonale, lokale und regionale Produkte. Wir versuchen möglichst nachhaltig mit unseren Ressourcen umzugehen.

Möchten Sie Ihre Familie sowie Freundinnen und Freunde zu einem guten Essen oder einem Fest einladen? Unser Restaurant ist jederzeit offen für alle. Bitte denken Sie daran, den Besuch frühzeitig anzumelden, damit wir alles für Sie und Ihren Besuch vorbereiten können.



Cafeteria

Die Cafeteria mit angrenzender Terrasse befindet sich in der Nähe des Eingangsbereichs. Hier können Sie Ihren Nachmittagskaffee in gemütlicher Atmosphäre trinken. Täglich bieten wir frisch zubereitete Snacks, Kuchen, Kaffee, erfrischende Getränke und verschiedene Eissorten an. Außerdem finden Sie hier aktuelle Tageszeitungen, die Sie bei gutem Wetter auf unserer Terrasse lesen können. Die Cafeteria ist der perfekte Ort für inspirierende Gespräche und schöne Momente mit der Familie, mit Mitbewohnerinnen und Mitbewohnern sowie Bekannten.



Gesundheit & Pflege

Ärztliche Versorgung

Sie können sich selbstverständlich bei einer Ärztin oder einem Arzt Ihres Vertrauens behandeln lassen. Die Abrechnung erfolgt direkt über Sie. Unser Pflegepersonal unterstützt Sie gerne bei Terminvereinbarungen mit der hausärztlichen Praxis sowie Fachärztinnen und -ärzten.

Friseursalon & Fußpflege

Sie möchten sich etwas Gutes tun? Gönnen Sie sich eine kleine Auszeit vom Alltag im Friseursalon oder bei der Fußpflege. Diese Angebote werden von externen Partnern durchgeführt. Termine können Sie bequem an unserer Rezeption vereinbaren.

Orte der Ruhe & Begegnung

Kapelle

Unsere hauseigene Kapelle befindet sich im Erdgeschoss. Als Ort der Ruhe, Andacht und Meditation steht Ihnen die Kapelle jederzeit offen. Hier können Sie Ihren Gedanken freien Lauf lassen. Religiöse Feste haben bei uns einen besonderen Stellenwert, denn der christliche Grundgedanke ist ein fester Bestandteil unserer Philosophie.

Atrium & Festsaal

Das Atrium und der Festsaal sind Räume der Gemeinschaft und Begegnungen. Orte, an denen Bewohnerinnen und Bewohner zusammenkommen, um Feste zu feiern, an Aktivitäten teilzunehmen, kulturelle Veranstaltungen zu genießen oder einfach gesellige Stunden miteinander zu verbringen.

Gartenanlage

HPPA Clervaux liegt mitten im Grünen auf einer Anhöhe zwischen Wald und Wiesen. Hier finden Sie den idealen Rahmen für Erholung, Spaziergänge und entspannte Momente in der Natur.



Unsere hauswirtschaftlichen Services

Zimmerreinigung

- Täglich wird Ihr Bett gemacht und eine allgemeine Reinigungskontrolle durchgeführt
- Einmal pro Woche reinigen wir gründlich Ihr Zimmer und Bad
- Regelmäßig wechseln wir Ihre Bettwäsche

Wäscheservice

- Einen Teil der Bettwäsche stellen wir bereit, diese ist bereits im Pensionspreis inbegriffen
- Ihre Privatwäsche kann von Ihrer Familie gewaschen oder gegen einen Aufpreis in unserer hauseigenen Großwäscherei in Mersch gereinigt werden

Getränkesservice

- Sie können einmal wöchentlich größere Getränkemengen bestellen die wir bequem bis in Ihr Zimmer liefern

Rezeption

Unsere Rezeption ist die zentrale Anlaufstelle für alle Fragen und Anliegen. Sie ist jeden Tag zwischen 8 und 18 Uhr besetzt. Unsere freundlichen Mitarbeitenden stehen Ihnen mit Rat und Tat zur Seite und informieren Sie bei Fragen zu unserem Haus.

Post

Der Postbriefkasten befindet sich in der Nähe der Rezeption. Falls Sie keine Briefmarken haben, können Sie welche an der Rezeption kaufen. Unser Sekretariat verteilt Ihre eingehende Post nachmittags im Restaurant und legt sie direkt an Ihren Platz.



Immer offen

Wir legen großen Wert darauf, dass sich alle willkommen fühlen. Deswegen haben wir keine klassischen Besuchs- oder Öffnungszeiten. Familienangehörige haben freien und unbegrenzten Zugang zu unserem Haus. Unsere Bewohnerinnen und Bewohner können auf eigene Verantwortung jederzeit kommen und gehen.

Wenn Sie nach Hause kommen und die Eingangstür einmal verschlossen sein sollte, können Sie am Haupteingang klingeln und eine Mitarbeiterin oder ein Mitarbeiter wird Sie hereinlassen. Bitte geben Sie uns beim Verlassen des Hauses Bescheid, damit wir uns im Falle einer längeren Abwesenheit keine Sorgen machen. Wir empfehlen Ihnen, eine Visitenkarte unseres Hauses bei sich zu tragen, damit Sie bei eventuellen Schwierigkeiten wissen, an wen Sie sich wenden können.

Der Club R

Unsere Mitarbeitenden des Club Rencontre – kurz Club R – planen und gestalten mit viel Herz und Kreativität ein abwechslungsreiches Freizeitangebot für Sie. Täglich bieten wir bis zu drei verschiedene Aktivitäten für jeden Geschmack an: zum Beispiel Gymnastik, kreatives Basteln und gemeinsames Singen. Entdecken Sie neue Interessen, knüpfen Sie Kontakte und gestalten Sie Ihren Alltag ganz nach Ihren Wünschen.

Bewegen mit Spaß

Bewegung ist mehr als nur körperliche Aktivität, sondern Ausdruck von Lebensfreude. Unsere Bewegungsangebote sind so konzipiert, dass sie Ihre individuellen Fähigkeiten berücksichtigen und Sie gleichzeitig spielerisch Ihre eigenen Grenzen erweitern können, z. B. mit Muskeltraining, Sitzgymnastik oder sanftem Yoga.

Entdecken Sie Ihre kreative Seite

Gemeinsam malen, basteln, dekorieren oder besondere Aktionen planen – bei uns haben Sie Raum, Ihre Ideen zu entfalten und Neues auszuprobieren. Im Rahmen unserer Möglichkeiten sind Ihrer Fantasie keine Grenzen gesetzt.



Spielen hält den Kopf fit

Ob Boule, Schach oder Bingo – Spiele trainieren unsere mentalen Fähigkeiten und stärken unsere sozialen Beziehungen. Hat Sie der Ehrgeiz gepackt? Bei der Seniorenolympiade können Sie sich im Wettbewerb mit Bewohnerinnen und Bewohnern unserer anderen Häuser behaupten.

Hausübergreifende Veranstaltungen

Neben den wöchentlich wechselnden Aktivitäten im HPPA Clervaux organisieren wir auch hausübergreifende Veranstaltungen, bei denen wir den Austausch zwischen den Häusern fördern und Sie Ihr soziales Umfeld erweitern können. Einige unserer Bewohnerinnen und Bewohner fahren zum Beispiel zu regelmäßigen Chortreffen in andere Häuser von HPPA. Zudem organisieren wir gemeinsame Ausflüge ins Kino, Theater oder Museum.

Die traditionelle „Uucht“

Für gesellige Abende in gemütlicher Runde haben wir die „Uucht“ etabliert. Gönnen Sie sich ein leckeres Getränk, tauschen Sie sich mit anderen über Ihren Tag und anstehende Pläne aus oder treffen Sie sich zu einem Spieleabend. Freuen Sie sich auf die tägliche Gemeinsamkeit.



Leitlinien für das *tägliche Miteinander*

Zusammenleben mit Respekt und Toleranz

Unsere Bewohnerinnen und Bewohner können ihr Leben ganz nach ihren persönlichen politischen, philosophischen und religiösen Überzeugungen gestalten – solange sie die Allgemeinheit respektieren und nicht stören.

Haltung unseres Personals

Unser Personal arbeitet nach festgelegten Arbeitsabläufen und legt Wert auf einen respektvollen Umgang mit den uns anvertrauten Menschen. Aus arbeitsethischen Gründen dürfen keine individuellen Trinkgelder oder sonstige Zuwendungen von Bewohnerinnen und Bewohnern oder Familienangehörigen angenommen werden. Wir bitten Sie, uns bei der Einhaltung dieser Vorgaben zu unterstützen.

Pflege durch unsere hauseigenen Mitarbeitenden

Alle pflegerischen Tätigkeiten werden ausschließlich von unseren hauseigenen Mitarbeitenden erledigt, die einen Arbeitsvertrag oder eine vertragliche Vereinbarung mit uns haben. Unser Pflegepersonal hilft den Bewohnerinnen und Bewohnern gemäß deren Gesundheitszustand und medizinischer Indikation. Wir übernehmen keine Verantwortung für die Beschaffung, Organisation und Einnahme von Medikamenten, die nicht mit unserem Pflegepersonal abgesprochen sind.

Versicherung bei Schäden

Alle Bewohnerinnen und Bewohner unseres Hauses sind über eine globale Haftpflichtversicherung gegen Schäden an Dritten abgesichert. Persönliche Gegenstände sind, zum Beispiel im Falle eines Brandes, bis zu einer bestimmten Summe mitversichert. Wert- und Kunstgegenstände sind nicht dadurch abgedeckt. Bitte schließen Sie Ihr Zimmer immer ab und lassen Sie Ihre Wertgegenstände nicht unbeaufsichtigt liegen. Auf Eigeninitiative können Sie Dinge zusätzlich versichern.

Feueralarm und Übungen für den Ernstfall

Die lokale Feuerwehr führt regelmäßige Feuerübungen durch, um die Sicherheit im Haus zu prüfen und sichere Lösungen für eine eventuelle Evakuierung oder einen Ernstfall zu proben.



Unsere Hausordnung

Lautstärke

Aus Rücksicht auf die anderen Bewohnerinnen und Bewohner bitten wir Sie und Ihren Besuch, Lärm zu vermeiden. Falls Sie das Radio oder den Fernseher lauter stellen möchten, empfehlen wir, Kopfhörer zu nutzen. Sie dürfen gerne ein Musikinstrument spielen, sofern es nicht die anderen Bewohnerinnen und Bewohner stört.

Haustiere

Haustiere sind nach Absprache erlaubt und dürfen mit ins neue Zuhause einziehen. Wichtig ist, dass Sie sich selbst um das Tier kümmern und eine artgerechte Haltung garantieren können. Andere Bewohnerinnen und Bewohner dürfen sich nicht durch Lärm oder Gerüche gestört fühlen.



Mülltrennung & Nachhaltigkeit

Um unser Haus sauber zu halten und einen wichtigen Beitrag zum Umweltschutz zu leisten, haben wir auf jeder Etage getrennte Mülleimer für Altpapier, Glas, Plastik und Restmüll aufgestellt. Bitte helfen Sie aktiv mit, indem Sie die Mülleimer nutzen. Für unser Engagement wurden wir mit dem Qualitätslabel SuperDrecksKëscht fir Betriber® ausgezeichnet.

Sicherheit

Außerhalb der dafür vorgesehenen Bereiche ist das Rauchen in unserem Haus verboten. Zusätzliche elektrische Geräte wie Kochplatten oder Tauchsieder dürfen nur mit Erlaubnis der Direktion benutzt werden. Bei Stromausfall oder Schäden an Geräten oder Leitungen muss unverzüglich unser Personal informiert werden. Unsere Bewohnerinnen oder Bewohner dürfen keinesfalls selbst versuchen, etwas zu reparieren.

Notrufsystem

Das Haus Clervaux verfügt über ein modernes internes Notrufsystem für den Ernstfall. Wir stellen unseren Bewohnerinnen und Bewohnern das System beim Einzug vor und erklären ihnen alle Aspekte im Detail.

Aufnahme im HPPA Clervaux

Wie kann ich mich um einen Platz im Haus Clervaux bewerben?

Wir freuen uns, dass Sie sich für einen Platz in unserem Haus Clervaux interessieren. Für die Anmeldung müssen Sie ein Formular ausfüllen und abschicken oder persönlich vorbeibringen. Dieses erhalten Sie an der Rezeption oder können es auf unserer Website herunterladen. Natürlich kann auch ein Familienmitglied das Formular gemeinsam mit Ihnen ausfüllen und an der Rezeption abgeben. Wichtig ist, dass die Antragstellerin oder der Antragsteller das Formular selbst unterschreibt.

Was passiert, nachdem ich das Anmelde- formular ausgefüllt und abgegeben habe?

Wir prüfen Ihr Anmeldeformular auf Vollständigkeit und schicken Ihnen eine schriftliche Eingangsbestätigung. Danach setzen wir Sie auf unsere hauseigene Warteliste. Wir notieren, ob Sie sich vorsorglich um einen Platz in unserem Haus bewerben oder ob Sie zeitnah einen Einzug planen.

Wann kann ich im Haus Clervaux einziehen?

Wenn die Zimmersuche dringend ist und ein Platz in unserem Haus frei wird, kontaktieren wir die nächste Bewerberin oder den nächsten Bewerber auf der Warteliste telefonisch. Wir vereinbaren mit Ihnen einen Termin, an dem der Direktor Sie zu Hause oder in der Klinik besucht, um die Details für den möglichen Einzug mit Ihnen zu besprechen.

Welche Voraus- setzungen muss ich erfüllen, um im Haus Clervaux einzuziehen?

Um im Haus Clervaux einziehen zu können, müssen Bewerbende mindestens 65 Jahre alt sein und in einer der 8 Gemeinden rund um Clervaux leben. Wenn Sie als Sohn oder Tochter in einer der Gemeinden wohnen, können sich Ihre Eltern ebenfalls um einen Platz bei HPPA Clervaux bewerben.

Welche Gemeinden haben eine Aufnahme- priorität in unserem Haus Clervaux?

Zu den Gemeinden, die ein Abkommen mit dem Haus Clervaux unterzeichnet haben, zählen: Burscheid, Clerf, Goesdorf, Hosingen, Kischpelt, Ulflingen, Weiswampach, Wintger.



Scannen Sie diesen QR-Code für Informationen zu unseren Preisen und Anmeldeformularen:
<https://hppa.lu/clervaux#dokumente>

Kontakt & Informationen

Sie interessieren sich für ein Zimmer in unserem Haus Clervaux? Rufen Sie uns gerne an, schreiben Sie uns eine E-Mail oder scannen Sie einfach diesen QR-Code für weitere Informationen:



<https://hppa.lu/kontakt>

Wir freuen uns darauf,
Sie persönlich kennenzulernen.

Ihr Kontakt bei Fragen:

Tom Kiesch

Direktor HPPA Clervaux

T +352 2713 3000
clervaux@hppa.lu

22, route de Marnach
L-9709 Clervaux
hppa.lu/clervaux

Homes Pour Personnes Âgées

48a, avenue Gaston Diderich
L-1420 Luxembourg
hppa.lu